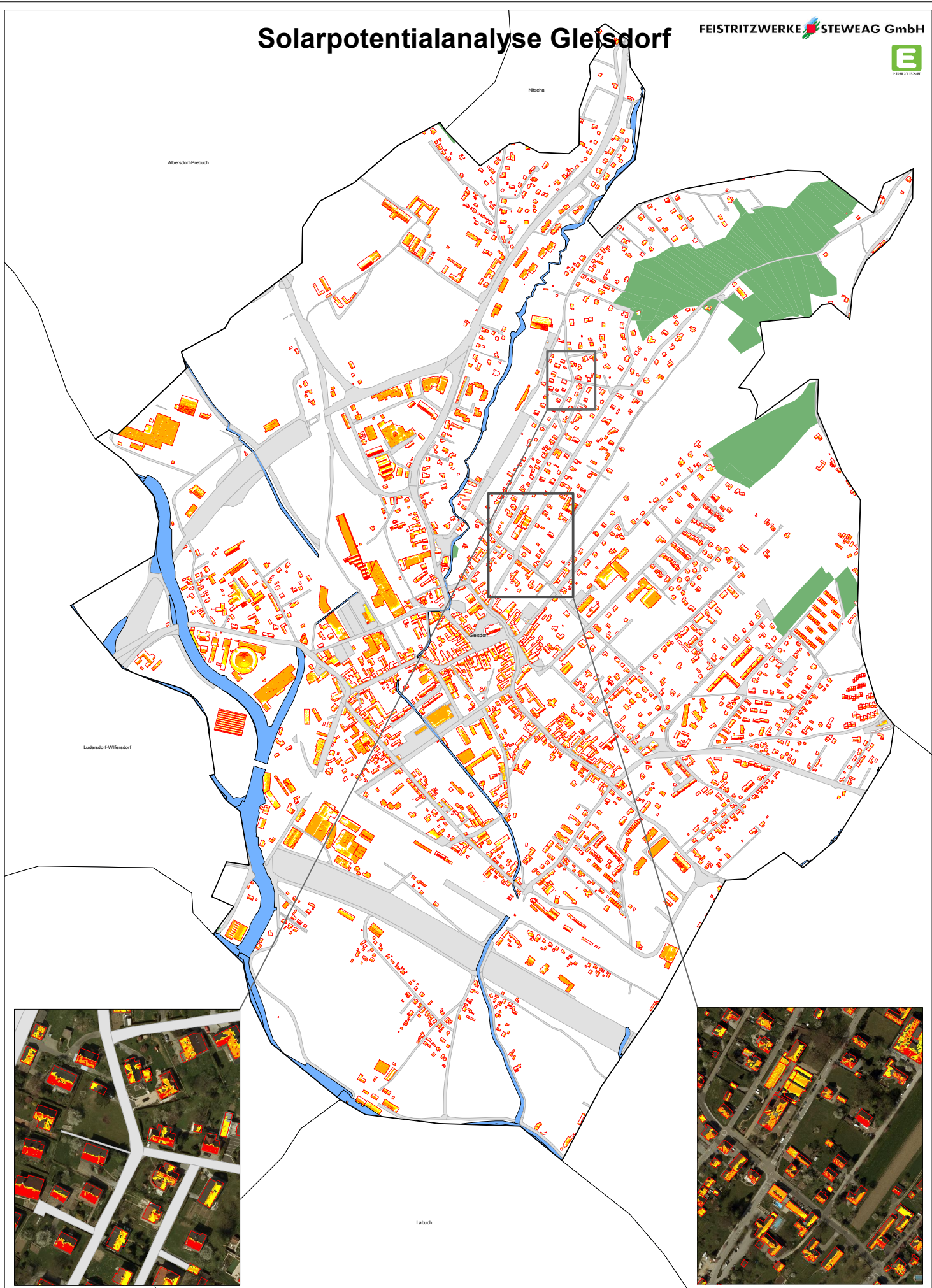


# Solarpotentialanalyse Gleisdorf



Darstellung des Solarpotentials von Dachflächen unter Berücksichtigung der direkten und diffusen Solarstrahlung sowie der Standortfaktoren Neigung, Exposition, Verschattung und Dachflächenmindestgröße.

**Legende:**

Werte [kWh/m <sup>2</sup> a]
910 - 1.040
1.040 - 1.170
1.170 - 1.300

Stand: 12.01.2010  
 gedruckt von: SA  
 Rechtskulturland und Haltung

Alle Rechte, insbesondere das Recht auf Vervielfältigung und Verbreitung, z.B. Vervielfältigung an Reproduktionsanlagen, vom Teil der Kultur des Patents der Fotokopie, Scannen, Mithras oder anderer Verfahren reproduzierbar oder unter Verwendung elektronischer Systeme verarbeitbar oder vernetzbar, sind vorbehalten.

Die FEISTRITZWERKE STEWEAG GmbH übernimmt für die Richtigkeit und Vollständigkeit der gegebenen Daten keine Verantwortung.

Geändert:
Auftrag:
Skizze:
Gezeichnet:
Geprüft:

Maßstab 1:4.923

Solarpotential  
 Gemeinde Gleisdorf